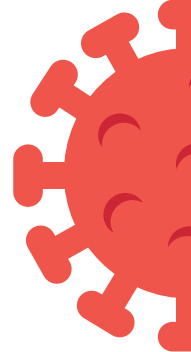


# Porter un masque à l'école!

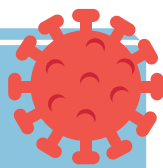
## Oui, mais comment?



En raison des mesures sanitaires liées à la pandémie de la COVID-19, les élèves doivent porter un couvre-visage dans le transport et lors de leurs déplacements dans l'établissement scolaire à partir de la 5<sup>e</sup> année du primaire.

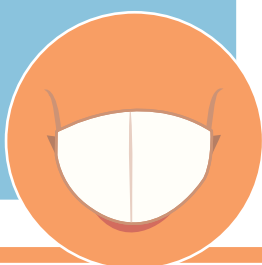
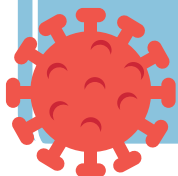
Pour que tout se déroule de façon sécuritaire, voici quelques conseils pour le port du couvre-visage par les élèves.

### Combien de masques prévoir?



Il est recommandé de changer de couvre-visage s'il est humide, souillé ou s'il a été manipulé à plusieurs reprises. L'élève pourrait donc avoir un minimum de deux couvre-visage en sa possession afin d'avoir une possibilité de rechange au cours de la journée.

Quant au nombre de masques qu'il est nécessaire de se procurer, il est important de considérer que les couvre-visages doivent être nettoyés sur une base quotidienne. Cela dépend donc de la fréquence des lessives à la maison. Notez que les masques peuvent être lavés avec les autres vêtements.



### Comment transporter les couvre-visages?

Les masques peuvent être transportés dans des pochettes lavables ou des sacs refermables. Il est recommandé d'éviter de placer les masques directement dans les poches des vêtements ou dans le sac à dos afin de limiter le risque de contagion.

Idéalement, l'élève posséderait deux pochettes lavables ou deux sacs, un contenant pour les masques propres et un pour les masques sales. Le sac destiné aux couvre-visages sales pourrait servir à entreposer les masques entre les utilisations et à rapporter les masques souillés à la maison le soir. La pochette ou le sac «masques sales» devrait également être lavé à tous les jours.



### Comment manipuler le couvre-visage?

- 1- Se laver les mains avant d'enfiler le masque;
- 2- L'enfiler en tenant les élastiques ou les ficelles;
- 3- L'ajuster sur le visage et éviter ensuite de toucher le masque lorsqu'on le porte.

Lorsqu'on retire le masque pour le mettre dans le sac prévu à cet effet, il est recommandé de le replier pour cacher la portion extérieure, où les microbes des autres ont pu venir se coller.

Exceptionnellement, si un élève oublie son masque à la maison, nous pourrions lui en fournir un pour le transport scolaire ou à son arrivée à l'école.

Les règles sanitaires, comme le port du couvre-visage, le lavage des mains et la distanciation physique, ont été ajoutées au code de vie des écoles. Les élèves doivent donc s'y conformer. Des interventions seront effectuées auprès des élèves qui ne respectent pas les règles sanitaires, dont un possible retour à la maison.

