



Centre de services scolaire
des Rives-du-Saguenay

École Ste-Bernadette—L'Horizon

1067, rue Jolliet

Chicoutimi (Québec) G7J 2R1

418-698-5138



"L'enfant n'est pas un vase que l'on remplit,
mais une source qu'on laisse jaillir."

- Maria Montessori



Une pédagogie axée sur
le développement de
l'autonomie de l'enfant

"Aide-moi à faire seul"

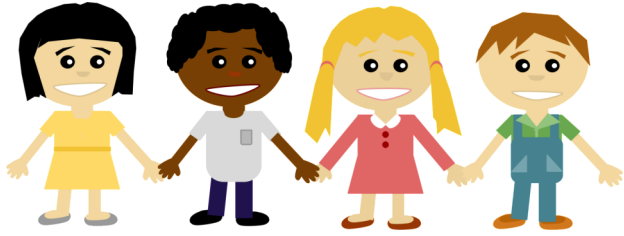
La pédagogie Montessori

Maria Montessori croyait à l'importance de l'activité et au matériel éducatif adapté, pour stimuler le développement intellectuel de l'enfant. C'est ce qui la poussa à développer cette pédagogie.

Grâce à l'approche Montessori, l'enfant travaille à l'aide de tous ses sens pour s'imprégner de ses apprentissages. La manipulation est primordiale, car le cerveau dirige la main et le travail de la main nourrit le cerveau.

L'enfant travaille dans une classe où l'ambiance est propice aux apprentissages et où l'environnement est préparé en fonction de ses besoins et intérêts. Il développe aussi son ouverture sur le monde.

Instaurée depuis 2004, la pédagogie Montessori a fait ses preuves au Centre de services scolaire des Rives-du-Saguenay. Les élèves inscrits à Montessori sont unanimes, ils adorent cette façon d'apprendre!



Avec l'aide d'enseignants formés en majorité par l'Institut canadien de formation de maîtres Montessori, l'élève apprendra à s'auto-discipliner et il développera son autonomie dans un environnement préparé où il sera libre de faire des choix. Les différents domaines d'apprentissages permettront à l'enfant d'apprendre grâce à ses sens.

Le matériel de manipulation présent en grande quantité est l'élément central des apprentissages. L'enfant peut travailler à divers endroits dans la classe et dans divers domaines (vie pratique, langage, mathématiques, sensoriel et culture).

Les groupes Montessori sont multi-âges (2 niveaux) afin de tirer profit d'un ensemble de caractéristiques propres à favoriser la coopération et le développement d'habiletés sociales. Les plus vieux aident les plus jeunes et vice-versa. Dû au fait que les élèves fréquentent la même classe pendant deux ans, cela leur permet de créer des liens et un fort sentiment d'appartenance. De plus, l'enseignant connaît bien ses élèves et sait comment bien les guider.

Profil de l'apprenant Montessori

L'enfant est en développement et devient de plus en plus...

autonome: Il est capable de faire des choix, prendre des initiatives, ranger son matériel, s'organiser, se débrouiller, varier ses choix et s'adapter aux changements. Il a une bonne capacité d'écoute et travaille facilement en équipe.

créatif: Il développe et partage ses idées, trouve des solutions, relève des défis, fait preuve d'imagination et a une bonne capacité d'adaptation et d'organisation.

discipliné: Il exprime ses émotions adéquatement, fait de bons choix, respecte les autres et son environnement, est capable d'attendre son tour et de s'autodiscipliner.

ouvert sur le monde: Il est curieux de son environnement, explore de nouvelles activités, s'intéresse aux livres et au monde dans lequel il évolue (langues, sciences, autres cultures). Il s'engage facilement dans une activité et est ouvert aux apprentissages.

